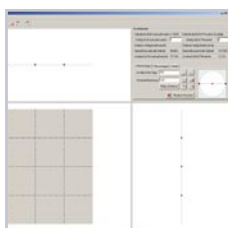


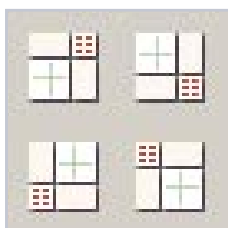


TA KONTROLL ÖVER BOCKNINGSTIDER

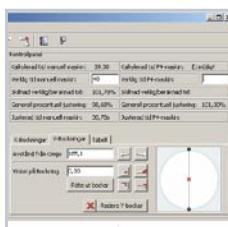
Bending Planner™ är ett system för att du ska kunna göra rimliga beräkningar av bockningstider i era befintliga bockningsmaskiner – manuella såväl som automatiska. Systemet är avsett för PC i kombination med Windows 98 / NT4 / 2000 / XP. Nedan beskrivs några av systemets egenskaper.



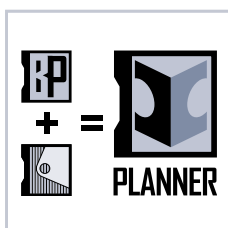
Ett snabbt och användarvänligt gränssnitt minimerar arbetstiden för att räkna fram en bockningstid. Det är mycket lätt att lära sig använda systemet.



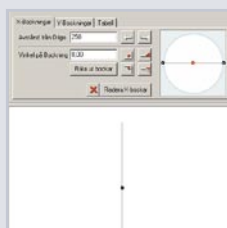
En grafisk presentation av detaljen både utbredd och i olika bockningsvyer, samt att du kan flytta vyerna så att de stämmer med ritningen, underlättar arbetet.



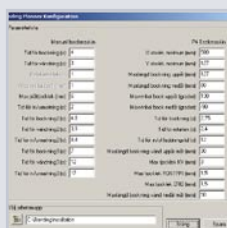
Systemet "lärt sig" att beräkna tider mer noggrant, eftersom du kan rapportera in de verkliga tiderna för varje detalj. Systemet gör då en generell procentuell tidsjustering.



Integrering med Punch & Cut Planner™ (se nästa sida) är möjligt. Systemet samarbetar även mycket fint med Punch & Cut™ programmeringssystem.



Ett grafiskt gränssnitt innebär att du slipper skriva in alla mått. Givetvis kan du välja att göra detta också om du vill.



Standardtider för maskinerna kan du justera själv. Dessa påverkar alla detaljer som beräknas i systemet.



Flera användare kan använda gemensamma beräkningsgrunder genom att datafiler placeras på en gemensam plats i nätverket. Då omfattar ändringar alla användare.



Kostnadsfritt utbildningspaket och ett års fri support är något som vi erbjuder vid köp av Bending Planner™ precis som med alla våra system.